

ECOLE ET CINEMA

Ardèche 2023-2024

Le dispositif

Grâce à École et Cinéma, les enseignants et leurs élèves, assistent dans les salles partenaires de proximité à la projection de films représentant la diversité et la richesse du cinéma.

Le dispositif propose de découvrir des œuvres cinématographiques lors de projections organisées spécialement à leur intention dans les salles de cinéma et de se constituer ainsi, grâce au travail pédagogique d'accompagnement conduit par les enseignants et les partenaires culturels, les bases d'une culture cinématographique. Son large déploiement permet, chaque année, de découvrir ces films choisis par le comité départemental. Il répond aux ambitions d'un accès à la culture pour toutes et tous.

Ces actions contribuent à la formation générale des élèves.

Elles permettent pour tous les élèves:

- d'éveiller la sensibilité et la créativité à travers le plaisir du cinéma ;
- de découvrir un lieu culturel de proximité, la salle de cinéma, et les pratiques qui y sont associées ;
- de concourir aux apprentissages et au développement personnel des élèves ;
- d'expérimenter la dimension collective de la découverte d'un film en salle et de les inviter à affirmer leur goût personnel et à le partager

Les accompagnements

En appui de nombreuses ressources proposées par L'Archipel des Lucioles et les distributeurs des films, La Maison de l'Image et la DSDEN de l'Ardèche mettent tout en œuvre pour accompagner les enseignants dans ce projet:

- Deux matinées de prévisionnement des films avec propositions de pistes d'exploitation en classe.
- Padlet pour mise à disposition de documents d'accompagnements et ressources (liens audio, video, sites...).
- Présentation et échanges lors des projections en salle.

Inscriptions Inspection de l'Ardèche

- Du 15 mai au 24 juin 2023
- En ligne sur le site XXXX

Tarifs:

- 3 € par élève et par film
- Enseignants et accompagnateurs exonérés

Les films 2023-2024

Les films sont choisis par un comité de sélection départemental parmi une liste nationale d'une centaine de films. Si une attention est portée aux programmes scolaires lors des échanges, les films sont avant tout sélectionnés pour leurs qualités artistiques et leur pertinence dans un parcours du spectateur composé de 3 œuvres singulières.

1er trim:

Cycle 2
Le cirque,
Charles Chaplin
(1928)

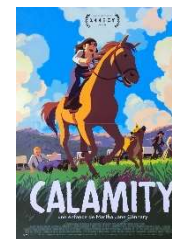


Cycle 3
Boudu sauvé des eaux,
Jean Renoir
(1932)



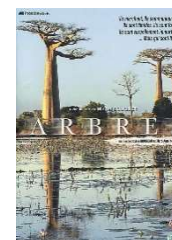
2ème trim:

Cycle 2 et Cycle 3
Calamity, une enfance de Martha Jane Cannary
Rémi Chayé
(2020)



3ème trim:

Cycle 2 et Cycle 3
Arbres,
Sophie Bruneau et
Marc-Antoine Roudil
(2002)



Programmation sous réserve de validation du CNC

Contacts

Coordination départementale :

La Maison de l'Image : Cathy Géry direction@maisoimage.eu / 04 75 89 04 54

DSDEN de l'Ardèche: Estelle Gerland ce.dsden07-cpd-arts@ac-grenoble.fr / 06 11 25 14 15